

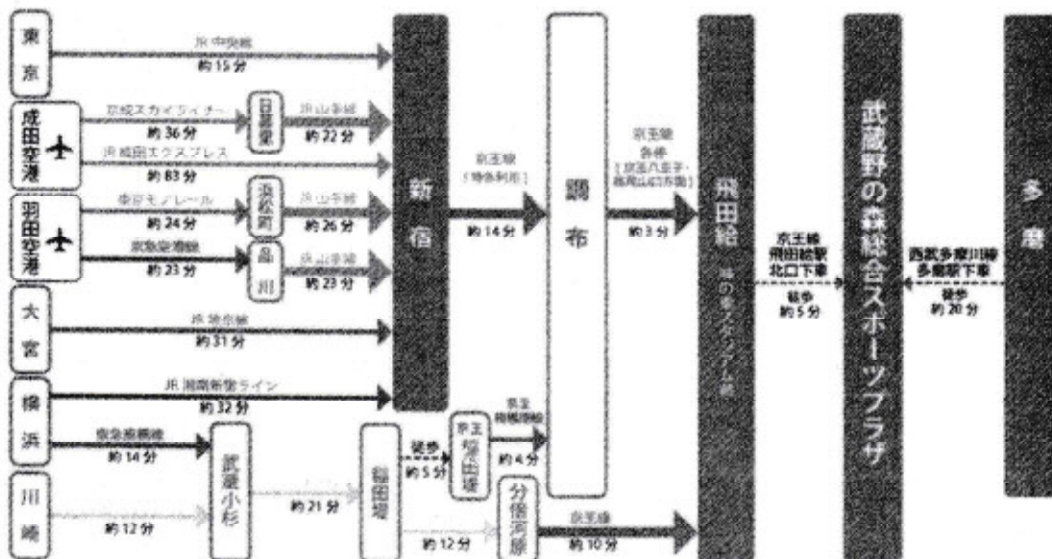
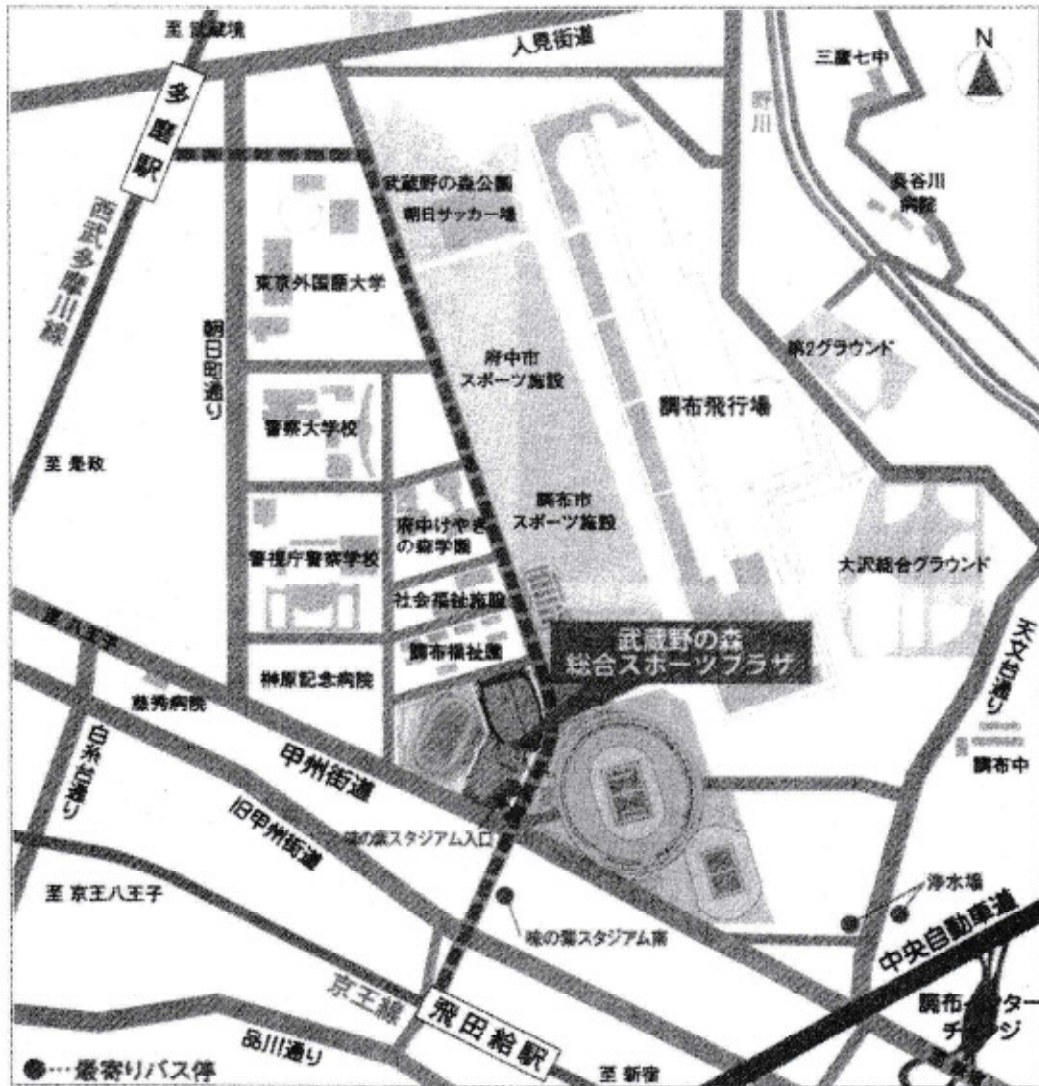
# 2019市町村大会 会場案内図

【会場】武蔵の森 総合スポーツプラザ

〒182-0032 東京都調布市西町290-11 TEL：042-488-8607

京王線：飛田給駅北口徒歩約5分 西武多摩川線徒歩約20分

第52回東京都市町村水泳大会 概要  
 開催日時：2019年7月14日（日）  
 場所：武蔵野の森総合スポーツプラザ  
 サブアリーナ内の屋内プールで開催



駐車場134台（ただし、イベント開催時は駐車場が貸切となり、ご利用いただけないことがあります）

1時間400円（以降30分ごとに200円）です。1日の上限額などは設けておりません

京王線飛田給駅北口からの案内図



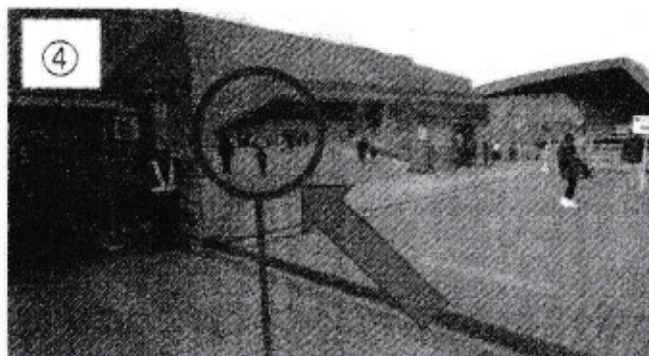
- ①京王線 飛田給駅北口  
改札出たら右の階段を降りる  
階段を降りるとロータリーがあります  
どちらから降りても結構です



- ②駅前ロータリーを国道20号  
(味の素スタジアム方向に直進)  
徒歩約5分



- ③国道20号手前のデッキ階段を上る  
階段を上ると④のデッキに出ます



- ④左方向に進む  
※赤丸が市町村大会入口です

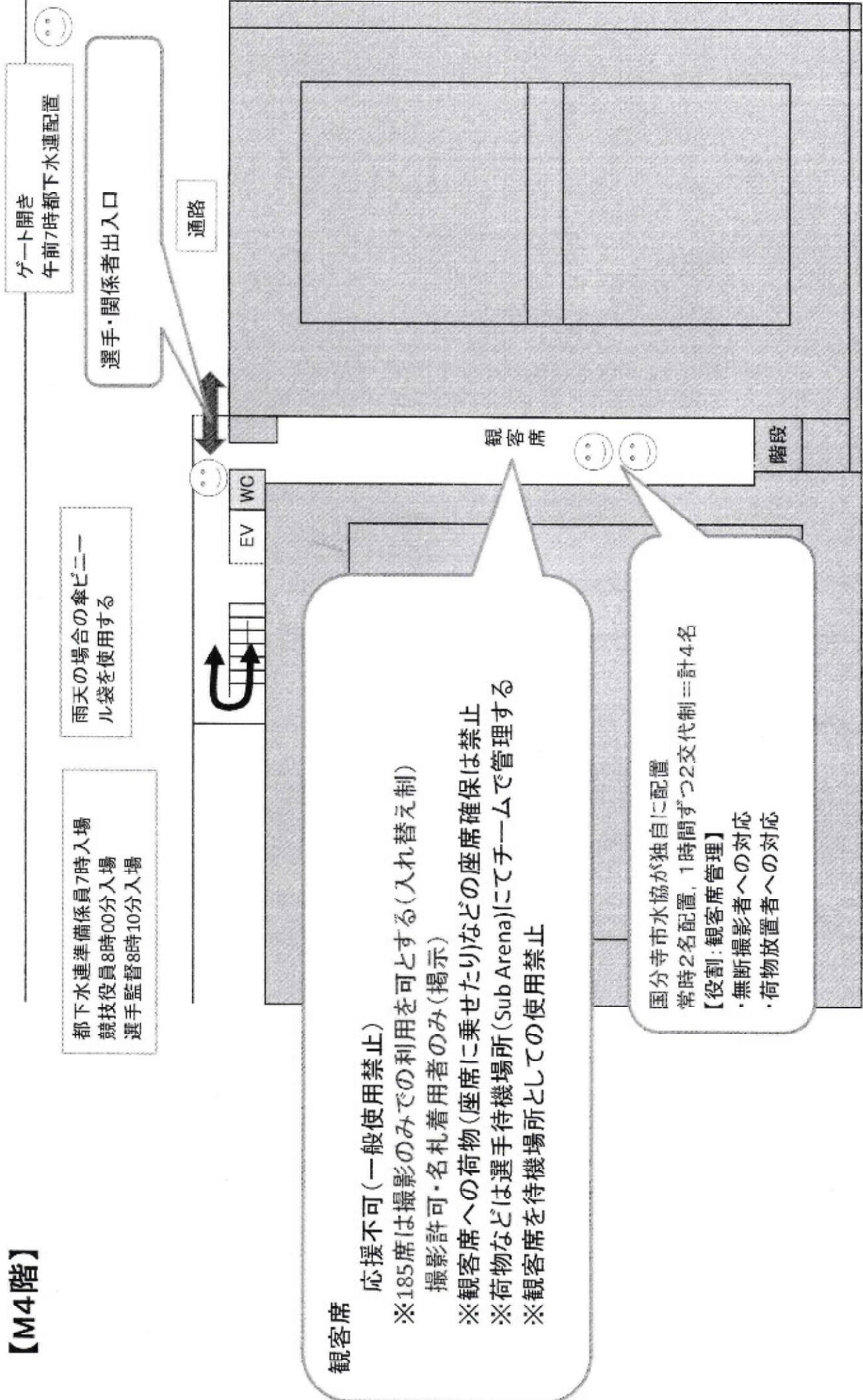


- ⑤市町村大会入口  
(ここから入ってください)



# 武蔵野の森総合スポーツプラザ 館内図

## 【M4階】



ゲート開き  
午前7時都下水連配置

選手・関係者出入口

通路

雨天の場合の傘ビニール袋を使用する

都下水連準備係員7時入場  
競技役員8時00分入場  
選手監督8時10分入場

EV WC

観客席

階段

### 観客席

応援不可(一般使用禁止)

※185席は撮影のみでの利用を可とする(入れ替え制)

撮影許可・名札着用者のみ(掲示)

※観客席への荷物(座席に乘せたり)などの座席確保は禁止

※荷物などは選手待機場所(Sub Arena)にてチームで管理する

※観客席を待機場所としての使用禁止

国分寺市水協が独自に配置

常時2名配置, 1時間ずつ2交代制=計4名

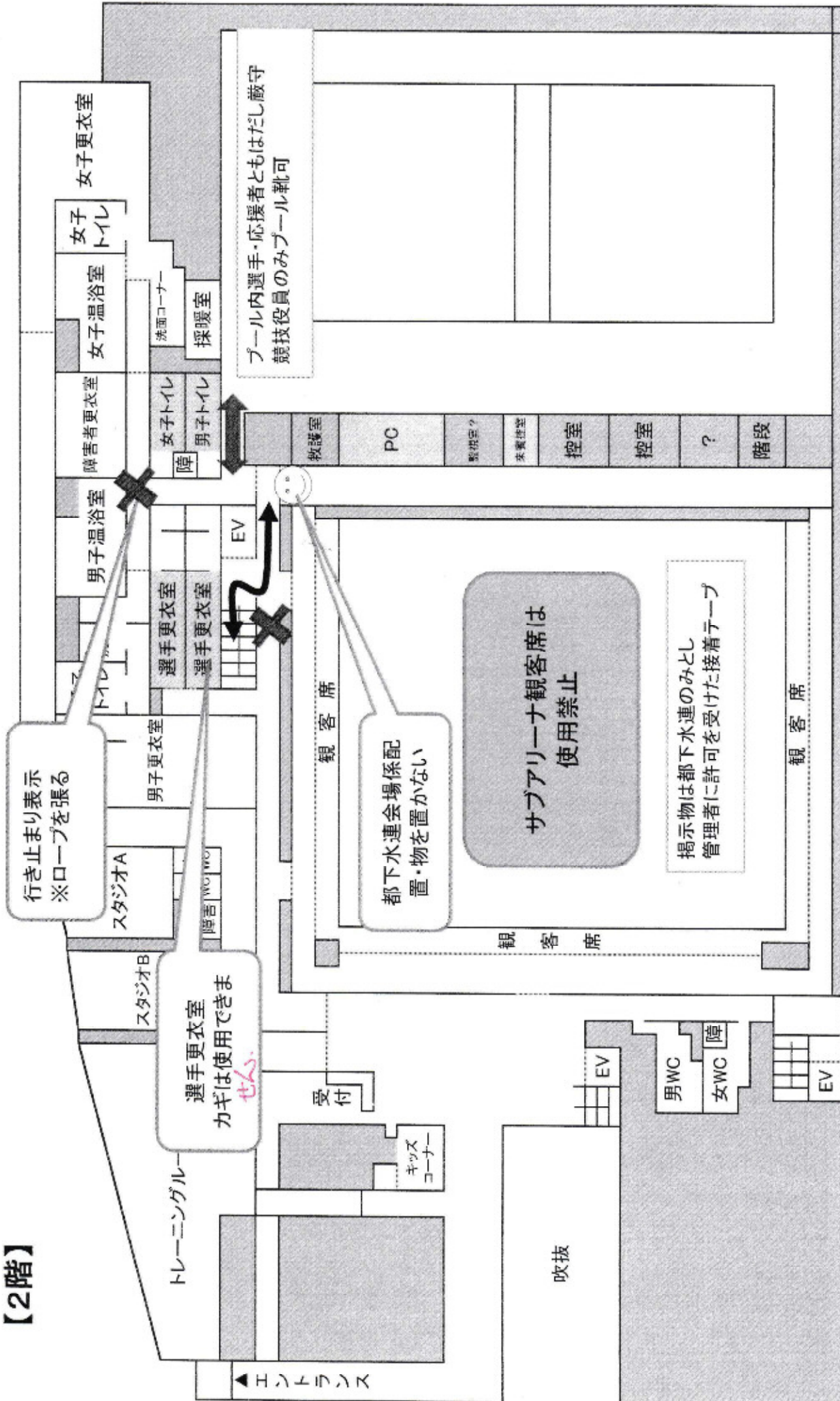
【役割:観客席管理】

- ・無断撮影者への対応

- ・荷物放置者への対応

# 武蔵野の森総合スポーツプラザ 館内図

## 【2階】



行き止まり表示  
※ロープを張る

選手更衣室  
カギは使用できません

プール内選手・応援者ともはだし靴可  
競技役員のみプール靴可

都下水連会場係配置・物を置かない

サブアリーナ観客席は  
使用禁止

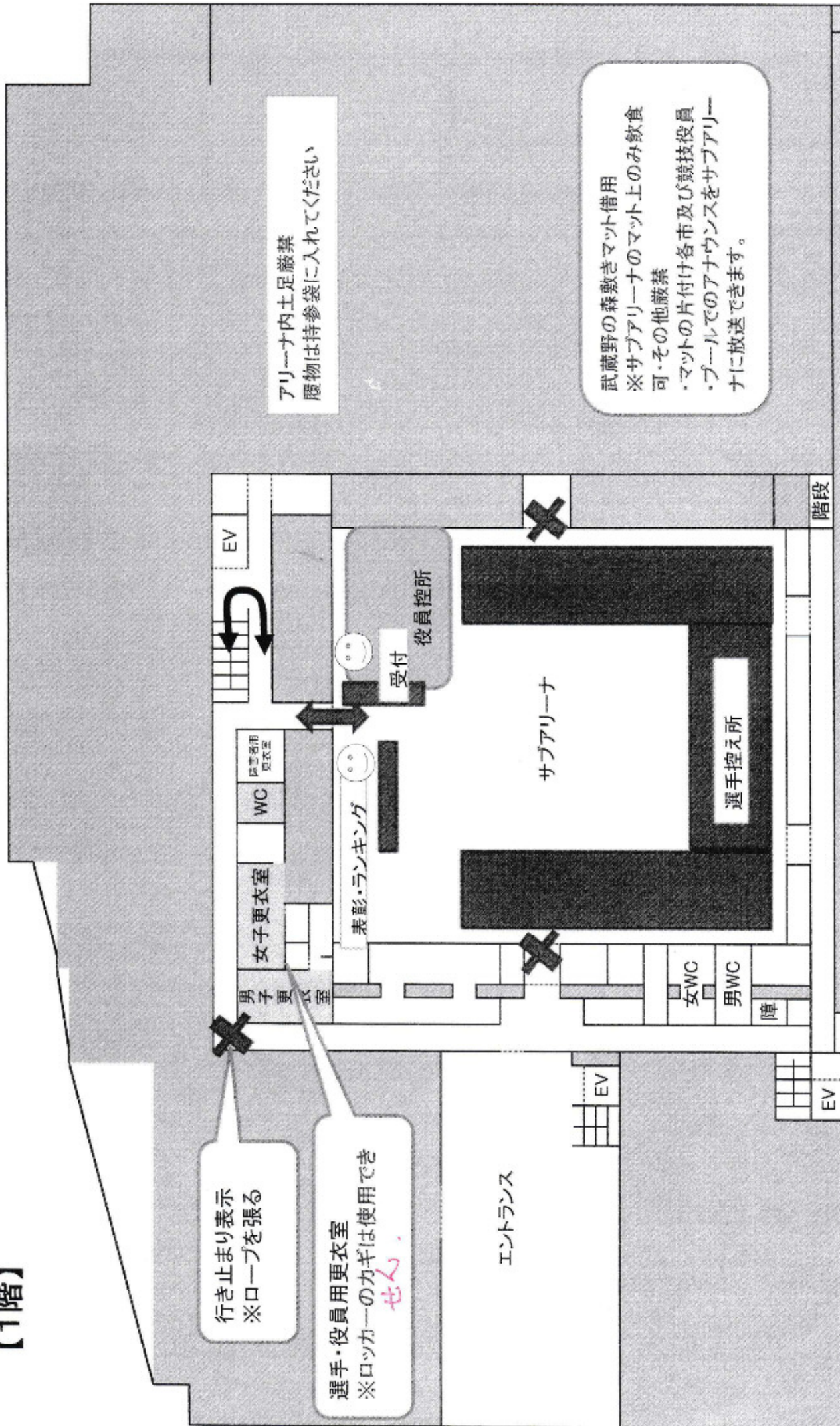
掲示物は都下水連のみとし  
管理者に許可を受けた接着テープ

▲ エントランス



# 武蔵野の森総合スポーツプラザ 館内図

## 【1階】



行き止まり表示  
※ロープを張る

選手・役員用更衣室  
※ロッカーのカギは使用できせん。

アリーナ内土足厳禁  
履物は持参袋に入れてください

武蔵野の森敷きマット借用  
※サブアリーナのマット上のみ飲食可・その他厳禁  
・マットの片付け各市及び競技役員  
・プールでのアナウンスをサブアリーナに放送できます。

武蔵野の森 総合スポーツプラザ 第52回市町村大会プールレイアウト

